

+0,30



Energetikai besorolás: **AA++** (nulla energiafelhasználású)

Típussterv: Optimális otthon

Egy- illetve többretegű külső falazat

Ytong Lambda 50 cm

Silka 25 cm (NF+GT) + 20 cm Multipor

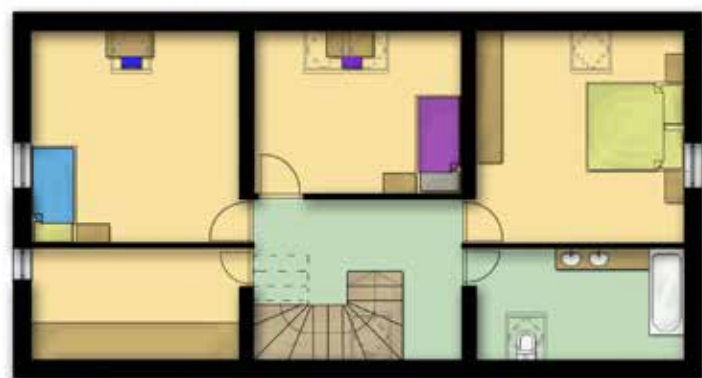
Határoló szerkezetek

Padlásfödém: $U=0,15 \text{ W/m}^2\text{K}$

Pincefödém: $U=0,20 \text{ W/m}^2\text{K}$

Talajon fekvő padló: $U=0,20 \text{ W/m}^2\text{K}$

Nyílászárók: $U=0,8 \text{ W/m}^2\text{K}$



Épületgépészet

Fűtés, hűtés:
víz-víz hőszivattyús
rendszer, padló-, fal-
vagy mennyezetfűtéssel
Melegvíz előállítás:
napkollektor

Nettó, hasznos alapterület

120 m²

Földszint: 68,7 m²

Tetőtér: 51,9 m²

